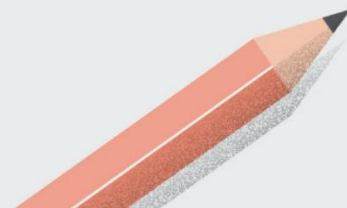


# Liste de vérification



## Étapes d'entreposage d'un véhicule récréatif

- 
- Vidanger et rincer les réservoirs d'eau claire, d'eaux usées et d'eau noire
  - Vider les lignes d'eau par les drains sous le véhicule
  - Ouvrir les robinets et faire fonctionner la pompe pour bien la vider
  - Fermer l'entrée d'eau du chauffe-eau et régler les valves de déviation en position « hiver »
  - Fermer l'interrupteur électrique du chauffe-eau et vider complètement le chauffe-eau
  - Enlever le filtre à eau et l'entreposer au sec
  - Verser de l'antigel dans le réservoir d'eau claire ainsi que dans les drains des lavabos, du bain, de la douche et de la toilette. Activer la pompe et ouvrir les robinets jusqu'à ce que l'antigel coule.
  - Vider et laver le réfrigérateur et laisser la porte entre-ouverte
  - Inspecter les joints du toit, des portes, des fenêtres et des rallonges et les remplacer au besoin
  - Entreposer votre VR à l'intérieur
  - Faire une demande de remisage à la SAAQ avec le certificat d'immatriculation du véhicule

## Étapes d'entreposage d'une moto ou d'un quad

- 
- Faire le plein d'essence
  - Gonfler les pneus à la pression suggérée
  - Nettoyer la carrosserie, les pneus et les surfaces en plastique
  - Graisser la chaîne
  - Débrancher la batterie et la ranger à l'abri du froid
  - Entreposer votre moto ou votre quad à l'intérieur
  - Couvrir le véhicule d'une housse respirante
  - Faire une demande de remisage à la SAAQ avec le certificat d'immatriculation